

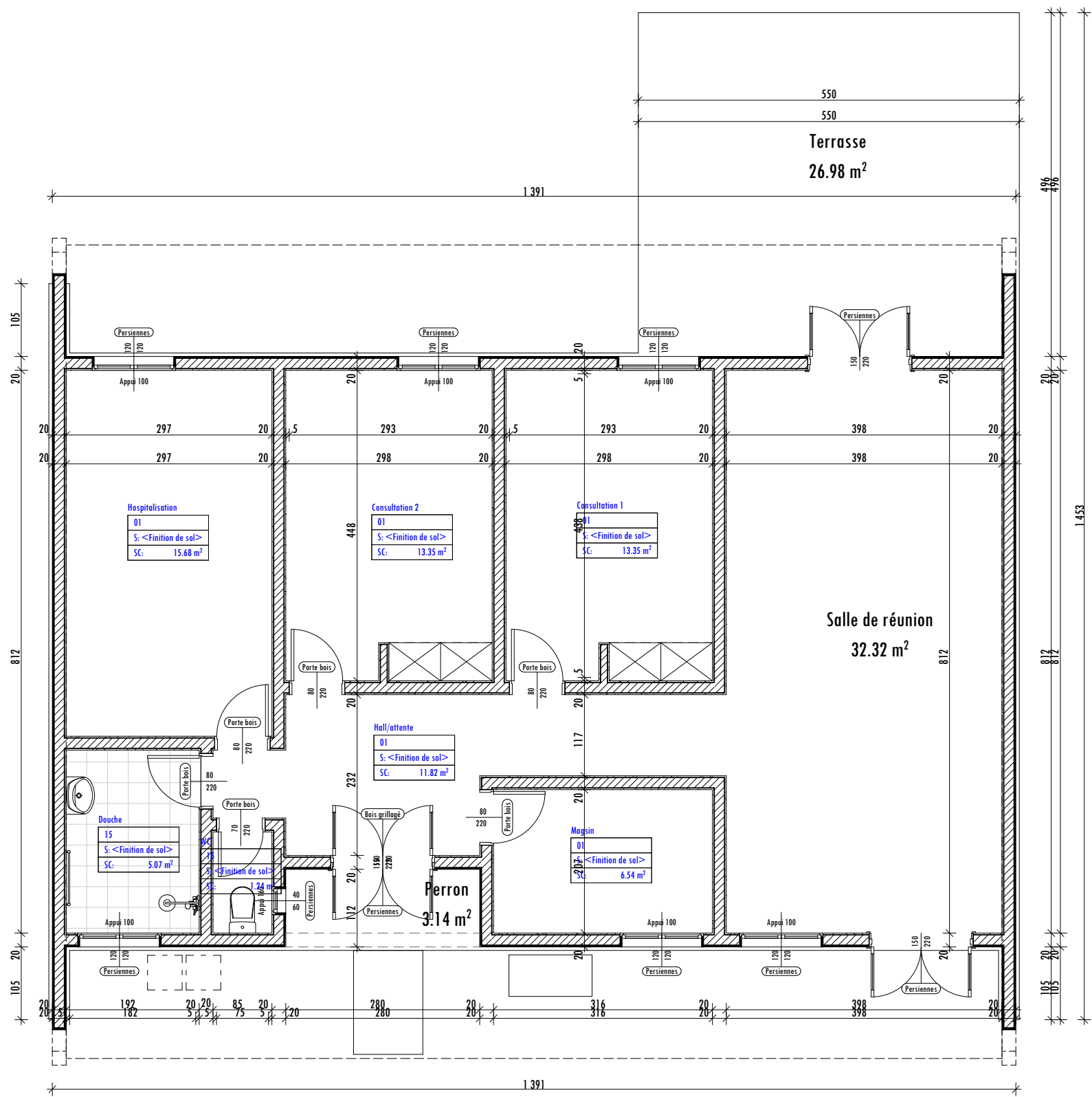
**INFIRMERIE LYCEE PROVINCIAL
DE DEDOUGOU**



Etudes diagnostique et technique de constructions ou d'extensions / réhabilitations d'infrastructures en vue de l'amélioration des soins de santé et de la qualité des services SDSR dans les districts sanitaires de Boromo et de Dédougou, dans la région de la Boucle du Mouhoun au Burkina Faso

01.2	Juillet 2025	INFIRMERIE LYCEE PROVINCIAL DE DEDOUGOU : PLAN DE MASSE 2	Maître d'ouvrage ENABEL	<div><div>G5</div><div>SSOCIATES</div><div>Cabinet d'architecture & urbanisme</div></div> <div>Tel: +226 70 11 68 28 / 25 45 70 70, Email :archi@g5associates.net</div>
	AVANT PROJET SOMMAIRE			

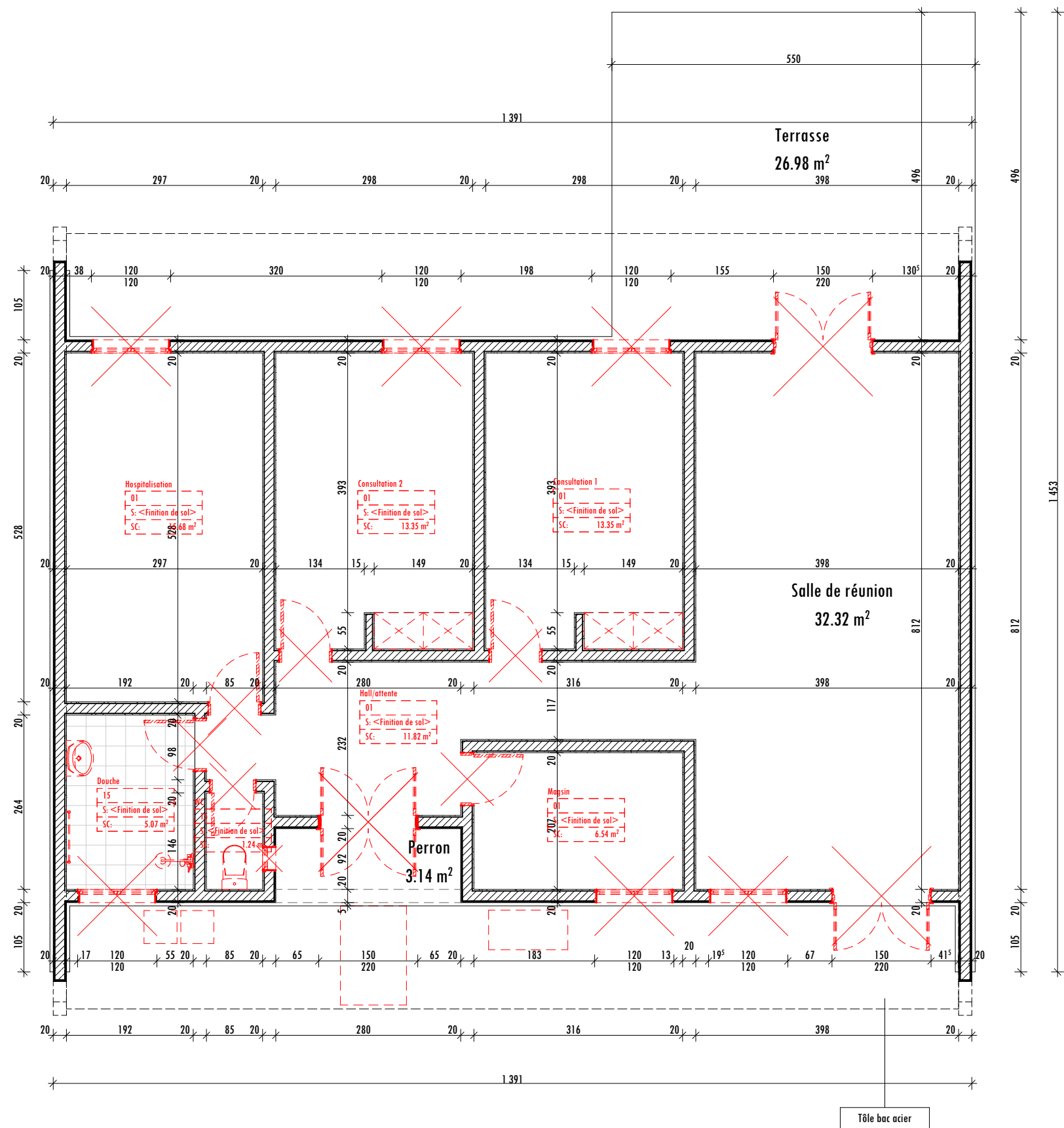
1:400



Etudes diagnostique et technique de constructions ou d'extensions / réhabilitations d'infrastructures en vue de l'amélioration des soins de santé et de la qualité des services SDSR dans les districts sanitaires de Boromo et de Dédougou, dans la région de la Boucle du Mouhoun au Burkina Faso

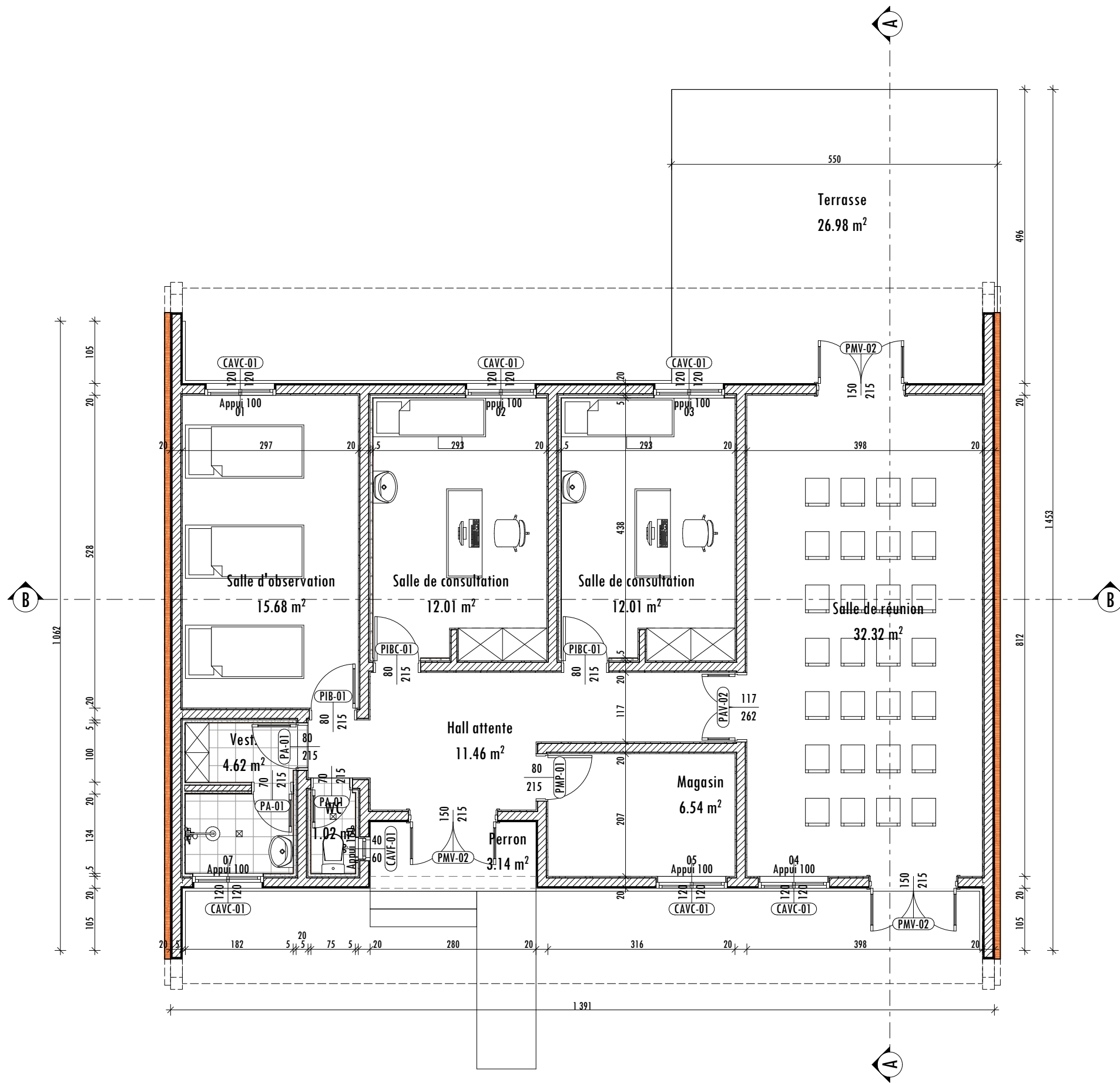
01.3	Juillet 2025	INFIRMERIE LYCEE PROVINCIAL DE DEDOUGOU : PLAN D'ETAT DES LIEUX	Maître d'ouvrage	<div><div>G5</div><div>SSOCIATES</div><div>Cabinet d'architecture & urbanisme</div></div> <div>Tel: +226 70 11 68 28 / 25 45 70 70, Email :archi@g5associates.net</div>
	AVANT PROJET SOMMAIRE			

1:75



Etudes diagnostique et technique de constructions ou d'extensions / réhabilitations d'infrastructures en vue de l'amélioration des soins de santé et de la qualité des services SDSR dans les districts sanitaires de Boromo et de Dédougou, dans la région de la Boucle du Mouhoun au Burkina Faso

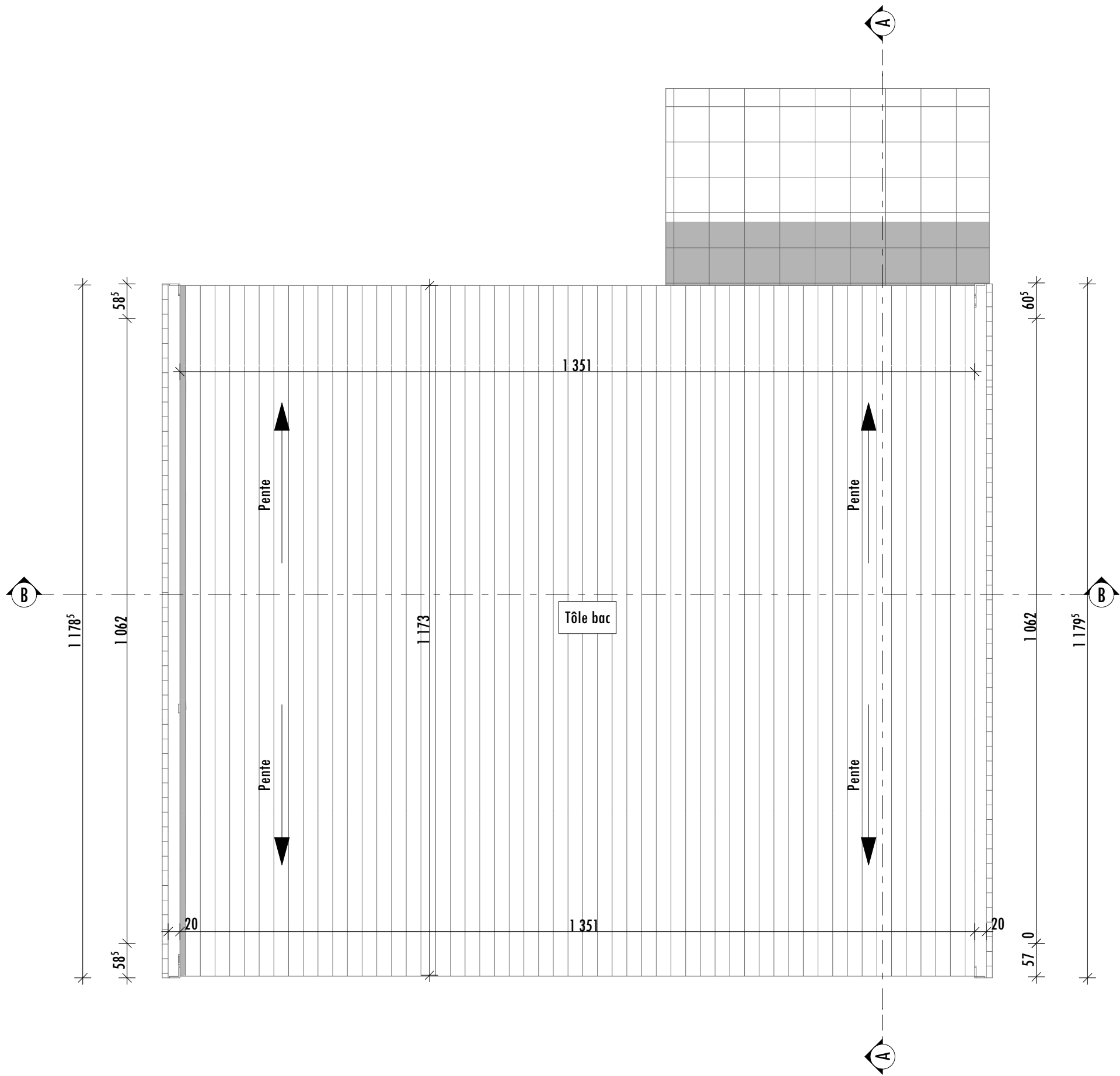
01.4	Juillet 2025	INFIRMERIE LYCEE PROVINCIAL DE DEDOUGOU : PLAN DE DEMOLITION 1:75	Maître d'ouvrage ENABEL	<div><div>G5</div><div>SSOCIATES</div><div>Cabinet d'architecture & urbanisme</div></div> <div>Tel: +226 70 11 68 28 / 25 45 70 70, Email :archi@g5associates.net</div>
	AVANT PROJET SOMMAIRE			



Etudes diagnostique et technique de constructions ou d'extensions / réhabilitations d'infrastructures en vue de l'amélioration des soins de santé et de la qualité des services SDSR dans les districts sanitaires de Boromo et de Dédougou, dans la région de la Boucle du Mouhoun au Burkina Faso

01.6	Juillet 2025	INFIRMERIE LYCEE PROVINCIAL DE DEDOUGOU : PLAN DES TRAVAUX FINIS	Maître d'ouvrage ENABEL	<div><div>G5</div><div>SSOCIATES</div><div>Cabinet d'architecture & urbanisme</div></div> <div>Tel: +226 70 11 68 28 / 25 45 70 70, Email :archi@g5associates.net</div>
	AVANT PROJET SOMMAIRE			

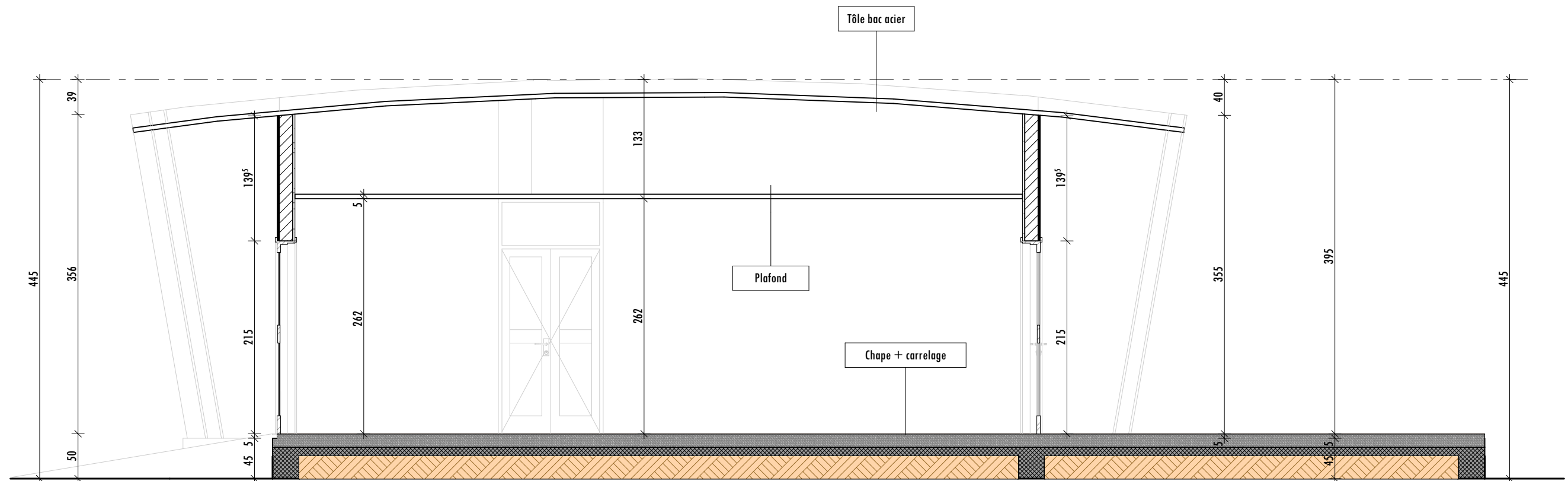
1:75



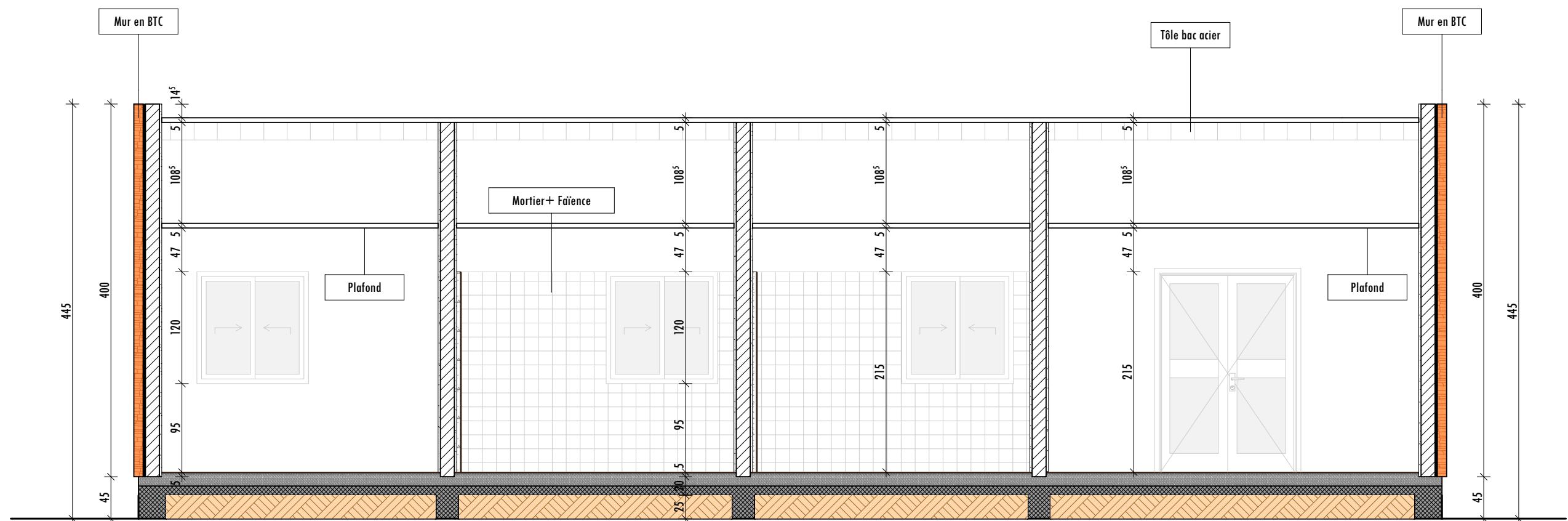
Etudes diagnostique et technique de constructions ou d'extensions / réhabilitations d'infrastructures en vue de l'amélioration des soins de santé et de la qualité des services SDSR dans les districts sanitaires de Boromo et de Dédougou, dans la région de la Boucle du Mouhoun au Burkina Faso

01.7	Juillet 2025	INFIRMERIE LYCEE PROVINCIAL DE DEDOUGOU : PLAN DE TOITURE	Maître d'ouvrage ENABEL	<div><div>G5</div><div>SSOCIATES</div><div>Cabinet d'architecture & urbanisme</div></div> <div>Tel: +226 70 11 68 28 / 25 45 70 70, Email :archi@g5associates.net</div>
	AVANT PROJET SOMMAIRE			

1:75



COUPE A-A

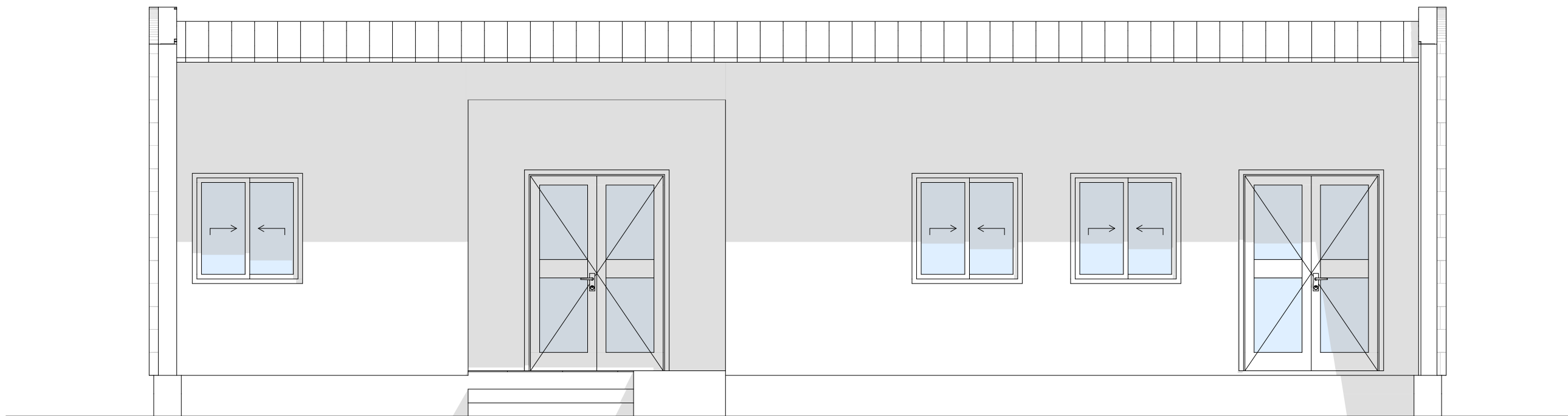


COUPE B-B

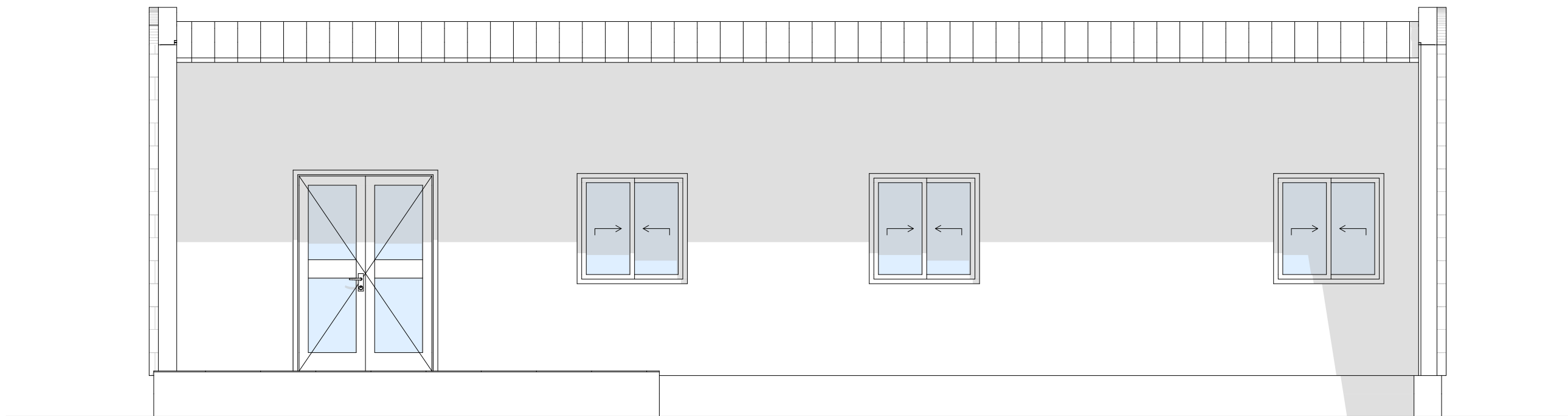
Etudes diagnostique et technique de constructions ou d'extensions / réhabilitations d'infrastructures en vue de l'amélioration des soins de santé et de la qualité des services SDR dans les districts sanitaires de Boromo et de Dédougou, dans la région de la Boucle du Mouhoun au Burkina Faso

01.8	Juillet 2025	INFIRMERIE LYCEE PROVINCIAL DE DEDOUGOU : COUPES	Maître d'ouvrage ENABEL	 Tel: +226 70 11 68 28 / 25 45 70 70, Email :archi@g5associates.net
	AVANT PROJET SOMMAIRE			

1:50




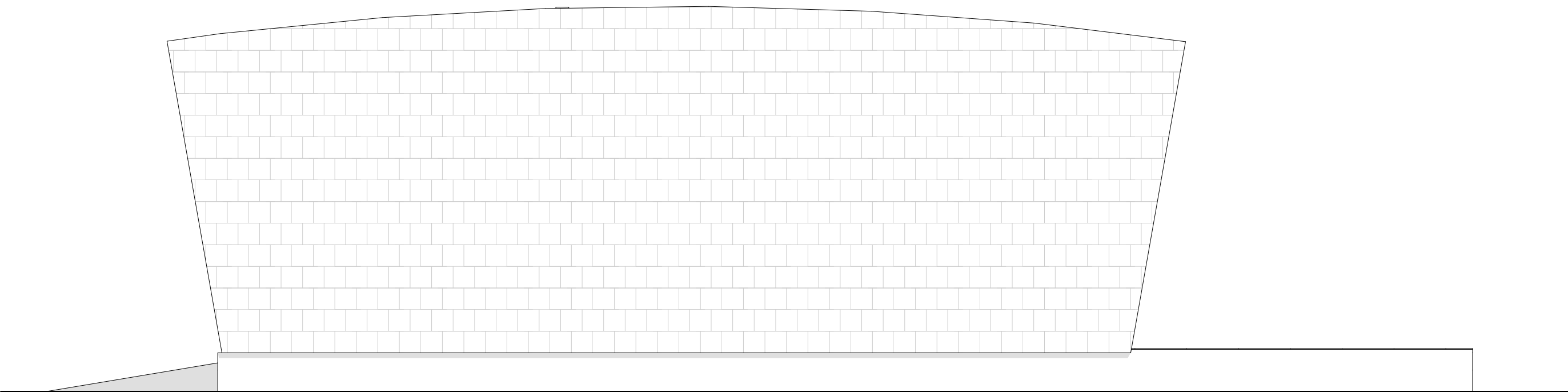
Façade principale



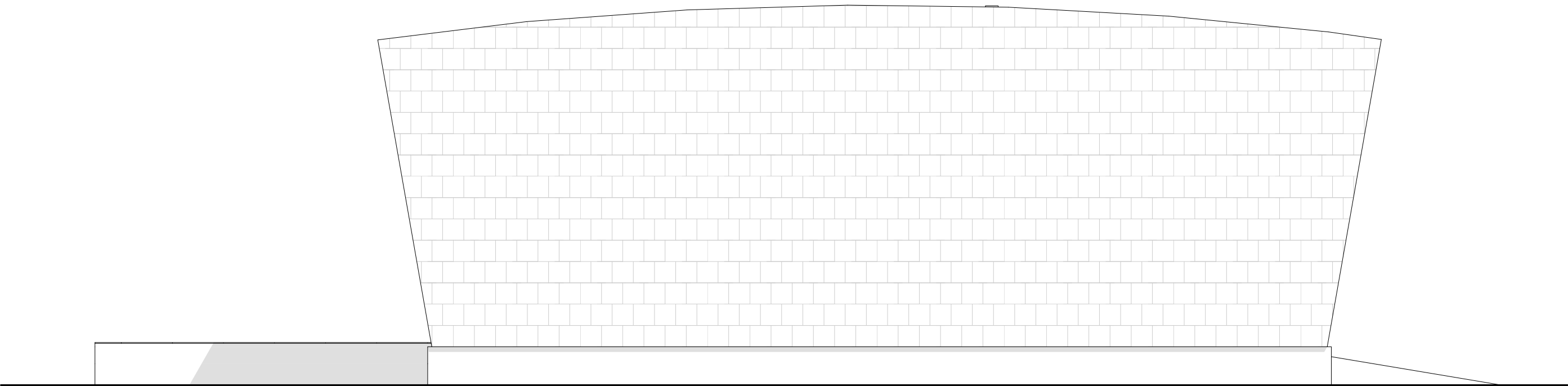
Façade arrière

Etudes diagnostique et technique de constructions ou d’extensions / réhabilitations d’infrastructures en vue de l’amélioration des soins de santé et de la qualité des services SDSR dans les districts sanitaires de Boromo et de Dédougou, dans la région de la Boucle du Mouhoun au Burkina Faso

01.9	Juillet 2025	INFIRMERIE LYCEE PROVINCIAL DE DEDOUGOU : FACADES 1:50	Maître d'ouvrage	 Tel: +226 70 11 68 28 / 25 45 70 70, Email :archi@g5associates.net
	AVANT PROJET SOMMAIRE		ENABEL	



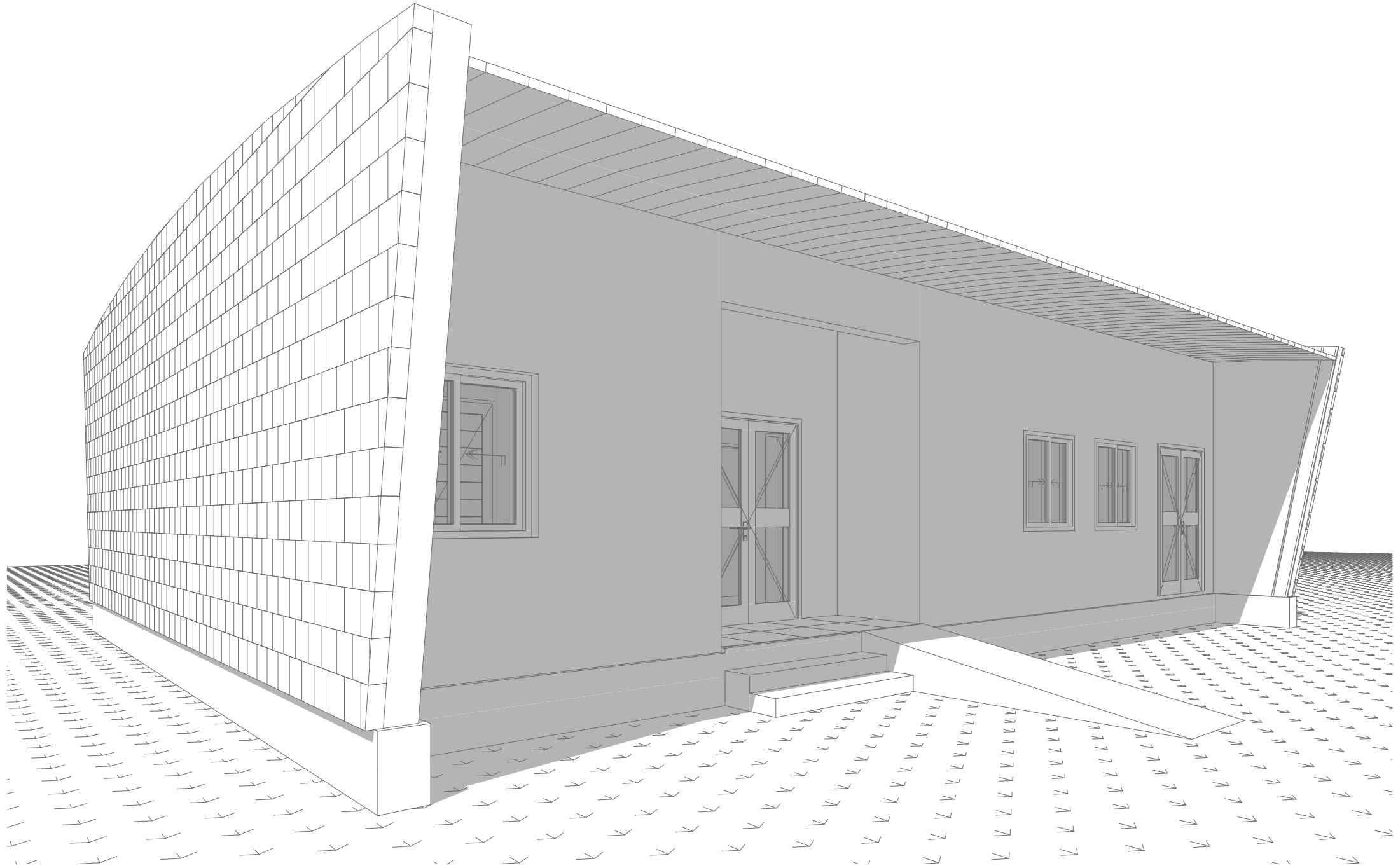
Façade latérale droite



Façade latérale gauche

Etudes diagnostique et technique de constructions ou d’extensions / réhabilitations d’infrastructures en vue de l’amélioration des soins de santé et de la qualité des services SDSR dans les districts sanitaires de Boromo et de Dédougou, dans la région de la Boucle du Mouhoun au Burkina Faso

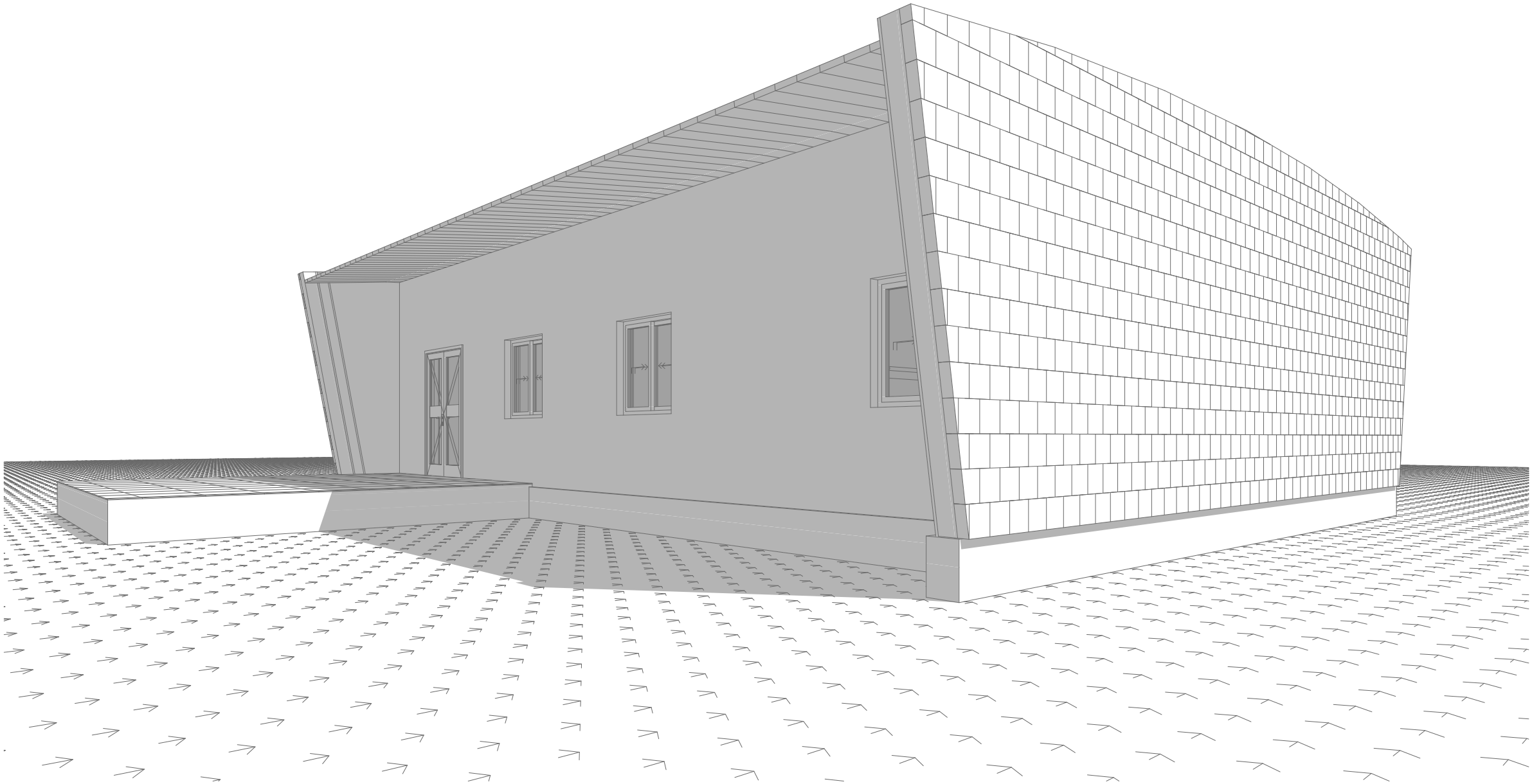
01.10	Juillet 2025	INFIRMERIE LYCEE PROVINCIAL DE DEDOUGOU : FACADES 1:50	Maître d'ouvrage ENABEL	<div><div>G5ASSOCIATES</div><div>Cabinet d'architecture & urbanisme</div><div>Tel: +226 70 11 68 28 / 25 45 70 70, Email :archi@g5associates.net</div></div>
	AVANT PROJET SOMMAIRE			



Etudes diagnostique et technique de constructions ou d'extensions / réhabilitations d'infrastructures en vue de l'amélioration des soins de santé et de la qualité des services SDR dans les districts sanitaires de Boromo et de Dédougou, dans la région de la Boucle du Mouhoun au Burkina Faso

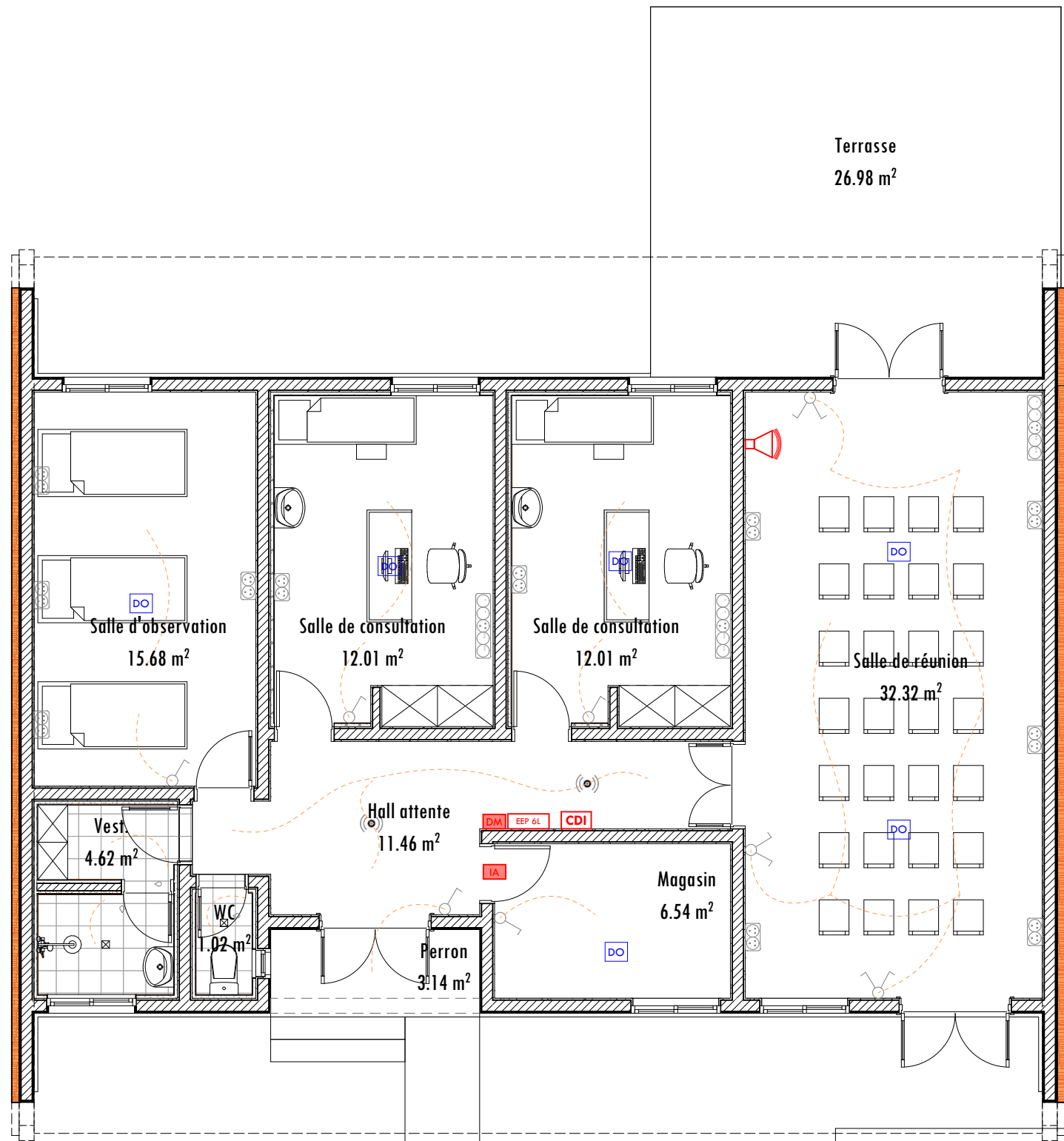
01.11	Juillet 2025	INFIRMERIE LYCEE PROVINCIAL DE DEDOUGOU : PERSPECTIVES	Maître d'ouvrage ENABEL	<div><div>G5</div><div>SSOCIATES</div><div>Cabinet d'architecture & urbanisme</div></div> <div>Tel: +226 70 11 68 28 / 25 45 70 70, Email :archi@g5associates.net</div>
	AVANT PROJET SOMMAIRE			

1:200



Etudes diagnostique et technique de constructions ou d’extensions / réhabilitations d’infrastructures en vue de l’amélioration des soins de santé et de la qualité des services SDSR dans les districts sanitaires de Boromo et de Dédougou, dans la région de la Boucle du Mouhoun au Burkina Faso

01.12	Juillet 2025	INFIRMERIE LYCEE PROVINCIAL DE DEDOUGOU : PERSPECTIVES 1:200	Maître d'ouvrage ENABEL	<div><div>G5ASSOCIATES</div><div>Cabinet d'architecture & urbanisme</div><div>Tel: +226 70 11 68 28 / 25 45 70 70, Email :archi@g5associates.net</div></div>
	AVANT PROJET SOMMAIRE			



ELECTRICITE								
Etages	RDC							
Désignation	Dalle LED 60x60 de 45 watts	DETECTEUR DE PRESENCE	Interrupteur étanche simple allumage	Interrupteur simple allumage	Interrupteur va-et-vient simple allumage	Poste de travail	Prise de courant double 2P+T	Spot LED encastré de 12 watts
Quantité	7	2	3	5	3	3	11	17
Vue en plan								

SECURITE INCENDIE						
Etages	RDC					
Désignation	Alarme sonore	Centrale de détection incendie	Déclencheur manuel	Détecteur optique de fumée	Extincteur à eau pulvérisée de 6 litres	Indicateur d'action
Quantité	1	1	1	6	1	1
Vue en plan						

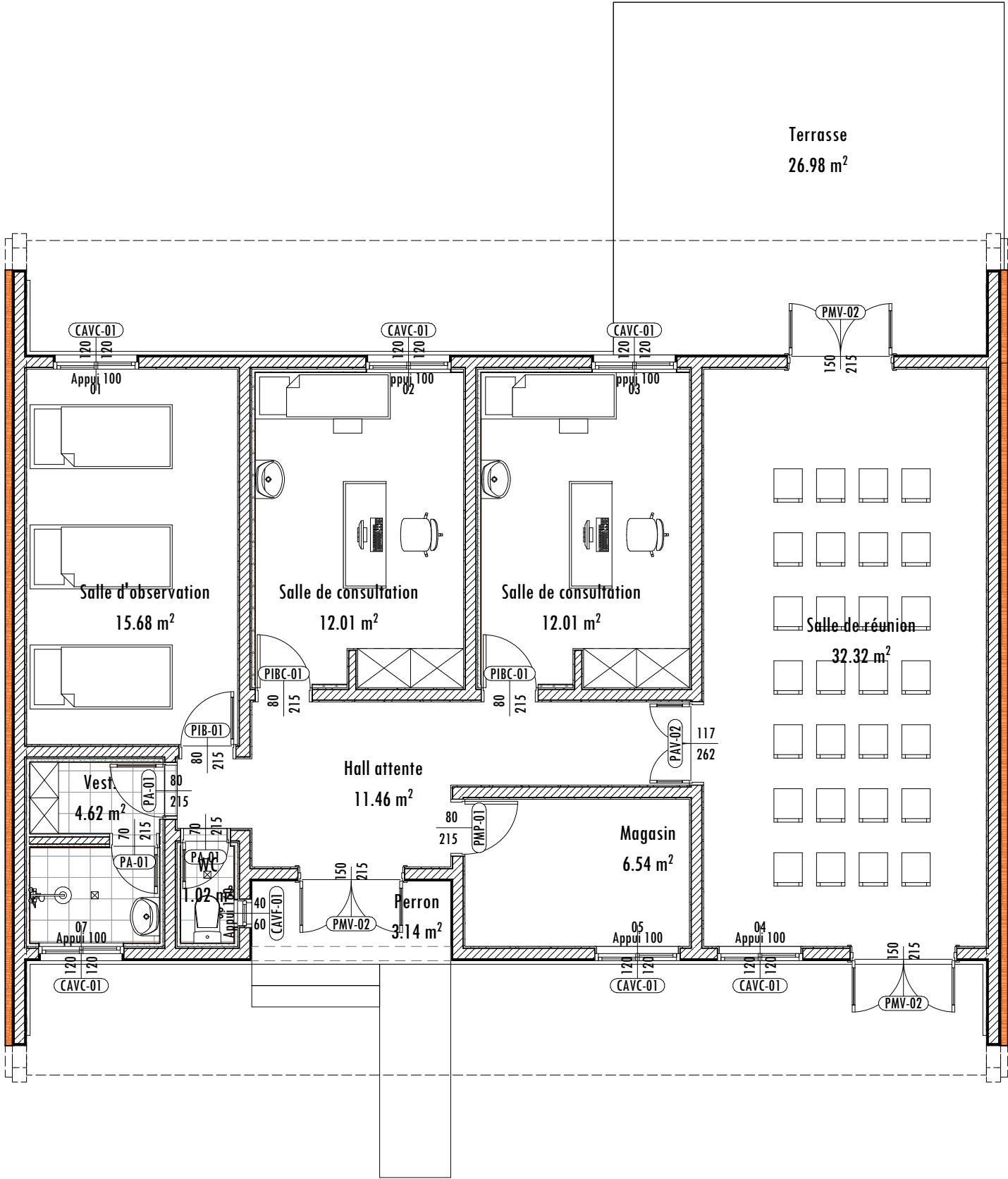
Etudes diagnostique et technique de constructions ou d'extensions / réhabilitations d'infrastructures en vue de l'amélioration des soins de santé et de la qualité des services SDSR dans les districts sanitaires de Boromo et de Dédougou, dans la région de la Boucle du Mouhoun au Burkina Faso



LEGENDE CLIMATISATION - VENTILATION

- Unité extérieure de climatisation split système
- Unité intérieure de climatisation split système
- Brasseur d'air
- Rheostat

Etudes diagnostique et technique de constructions ou d’extensions / réhabilitations d’infrastructures en vue de l’amélioration des soins de santé et de la qualité des services SDSR dans les districts sanitaires de Boromo et de Dédougou, dans la région de la Boucle du Mouhoun au Burkina Faso



LISTE DES MENUISERIES							
Etage	Type	Quantité	Nom	Description	Taille L x H	Vue en plan	Elévation
RDC							
	Fenêtre	6	CAVC-01	Chassis aluminium vitré comprenant deux (02) vantaux identiques et coulissants	120×120		
	Fenêtre	1	CAVF-01	Chassis aluminium vitré comprenant un (01) vantail fixe	40×60		
	Porte	2	PA-01	Porte avec cadre en aluminium comprenant un (01) battant et pivotant	70×215		
	Porte	1	PA-01	Porte avec cadre en aluminium comprenant un (01) battant et pivotant	80×215		
	Porte	1	PAV-02	Porte avec cadre en aluminium comprenant deux (02) battants vitrés identiques et pivotant	117×262		
	Porte	1	PIB-01	Porte isoplane en bois comprenant un (01) battant pivotant	80×215		
	Porte	2	PIBC-01	Porte isoplane en bois capitonnee comprenant un (01) battant pivotant	80×215		
	Porte	1	PMP-01	Porte avec cadre métallique comprenant un (01) battant pivotant en métallique double peau	80×215		
	Porte	3	PMV-02	Porte avec cadre métallique comprenant deux (02) battants identiques pivotants en métallique double peau	150×215		

Etudes diagnostique et technique de constructions ou d'extensions / réhabilitations d'infrastructures en vue de l'amélioration des soins de santé et de la qualité des services SDSR dans les districts sanitaires de Boromo et de Dédougou, dans la région de la Boucle du Mouhoun au Burkina Faso

01.15

Juillet 2025

AVANT PROJET SOMMAIRE

INFIRMERIE LYCEE PROVINCIAL DE DEDOUGOU :
PLAN DE MENUISERIES

1:1.50, 1:75

Maître d'ouvrage

ENABEL



Tel: +226 70 11 68 28 / 25 45 70 70,
Email :archi@g5associates.net

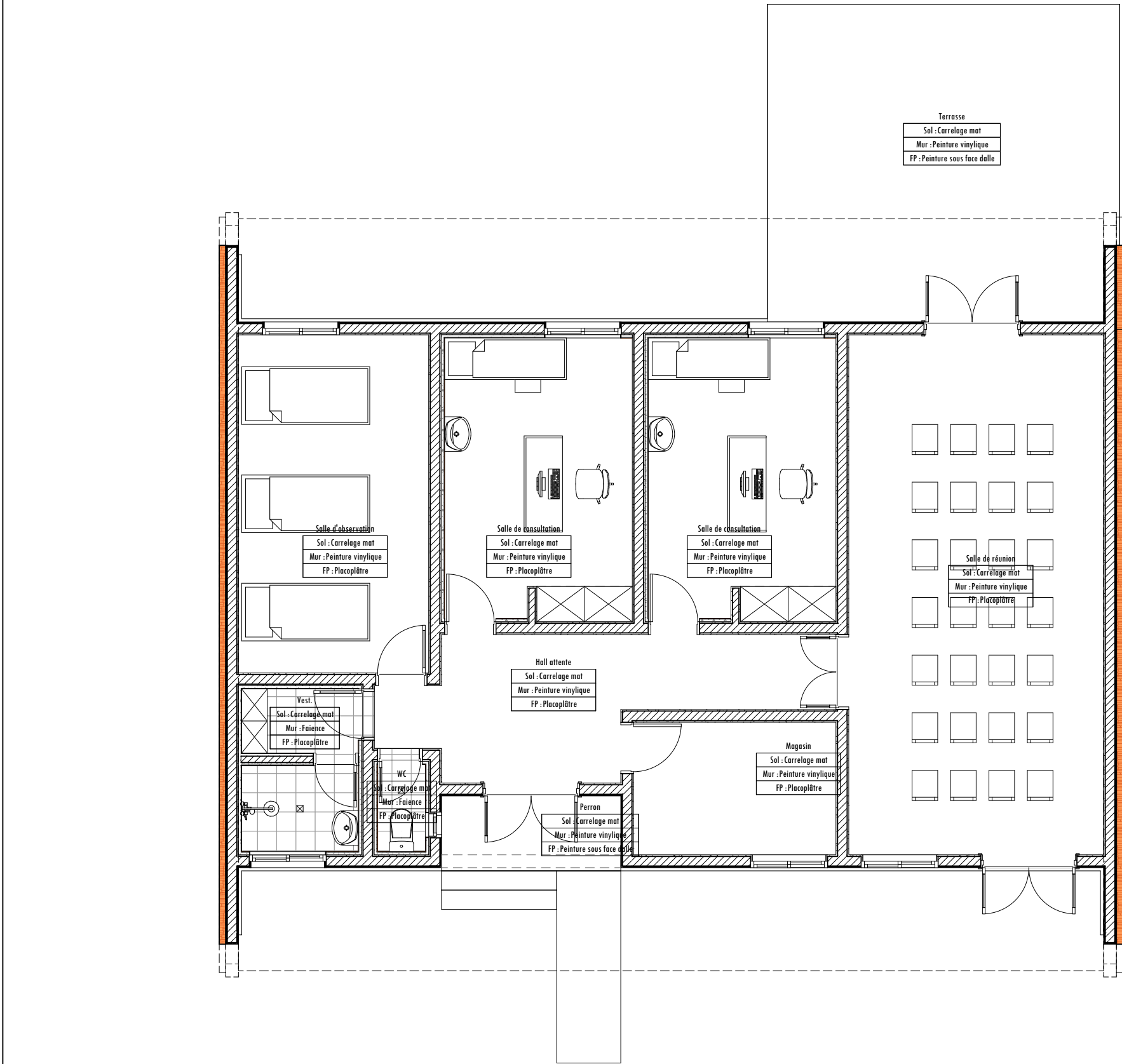


TABLEAU DE FINITIONS				
Etages	Pièces	Finition de sol	Finition mur	Finition plafond
RDC	Hall attente	Carrelage mat	Peinture vinylique	Placoplâtre
	Magasin	Carrelage mat	Peinture vinylique	Placoplâtre
	Perron	Carrelage mat	Peinture vinylique	Peinture sous face dalle
	Salle de consultation	Carrelage mat	Peinture vinylique	Placoplâtre
	Salle de consultation	Carrelage mat	Peinture vinylique	Placoplâtre
	Salle de réunion	Carrelage mat	Peinture vinylique	Placoplâtre
	Salle d'observation	Carrelage mat	Peinture vinylique	Placoplâtre
	Terrasse	Carrelage mat	Peinture vinylique	Peinture sous face dalle
	Vest.	Carrelage mat	Faïence	Placoplâtre
	WC	Carrelage mat	Faïence	Placoplâtre

Etudes diagnostique et technique de constructions ou d'extensions / réhabilitations d'infrastructures en vue de l'amélioration des soins de santé et de la qualité des services SDSR dans les districts sanitaires de Boromo et de Dédougou, dans la région de la Boucle du Mouhoun au Burkina Faso